

Kunststoff – Panzerrohr starr

KS.ELM – 3m

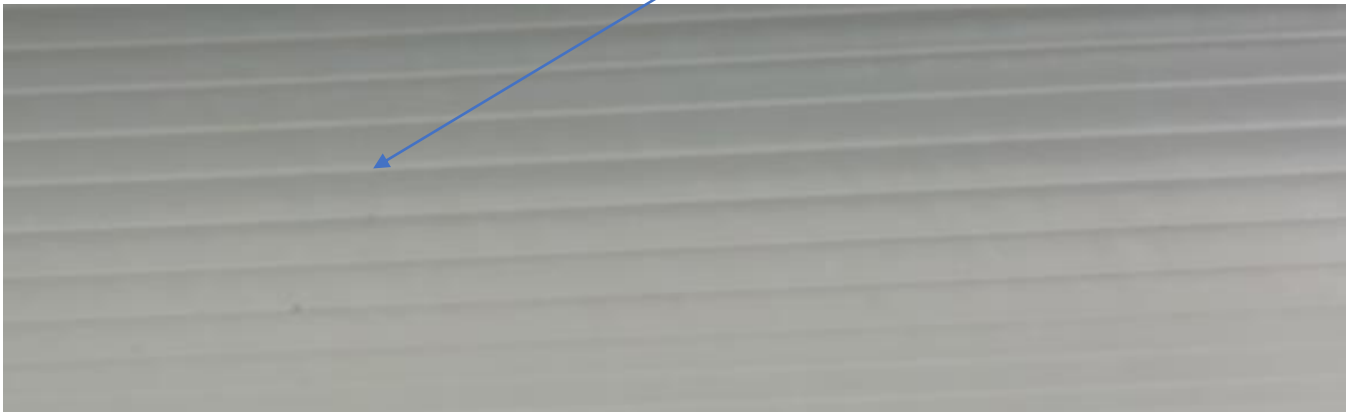
Starres Kunststoff-Panzerrohr aus PVC-U, hellgrau RAL 7035, für mittlere Druckfestigkeit, in Stangen zu 3m, handelsüblich mit einseitig angeformter Muffe



DIN EN 61386-21
Klassifizierung: 33311
Mindestdruckfestigkeit: 750N/5cm

Physikalische Werte:

- Material: PVC-U
- mittlere Druckfestigkeit
- mittlere Schlagfestigkeit
- temperaturbeständig von -15°C bis + 60°C
- nicht flammausbreitend
- korrosionsfest
- Mit innenliegenden Profilwellen



Verwendung:

Panzerrohr Typ KS.ELM, einsetzbar für mittlere mechanische Belastungen, für alle Installationen im Rüttel-, Schüttel-, Stampfbeton, Estrich, Aufputz, Hohlwänden und Zwischendecken.

Type: KS.ELM	16	20	25	32	40	50
Artikel-Nr.	400-750-316	400-750-320	400-750-325	400-750-332	400-750-340	400-750-350
Außen Ø (mm)*	16,0	20,0	25,0	32,0	40,0	50,0
Innen Ø (mm)	13,0	16,9	21,4	27,8	35,4	44,3
Bundinhalt (m)	111	111	57	57	21	21
Paletteninhalt (m)	6216	3996	2280	1368	966	630

*fertigungsbedingte Maßtoleranzen nach DIN EN 60423

Stand: Januar 2020