

Kunststoff – Panzerrohr starr

KS.ELL – 2m

Starres Kunststoff-Panzerrohr aus PVC-U, hellgrau RAL 7035, für leichte Druckfestigkeit, in Stangen zu 2m, handelsüblich mit einseitig angeformter Muffe



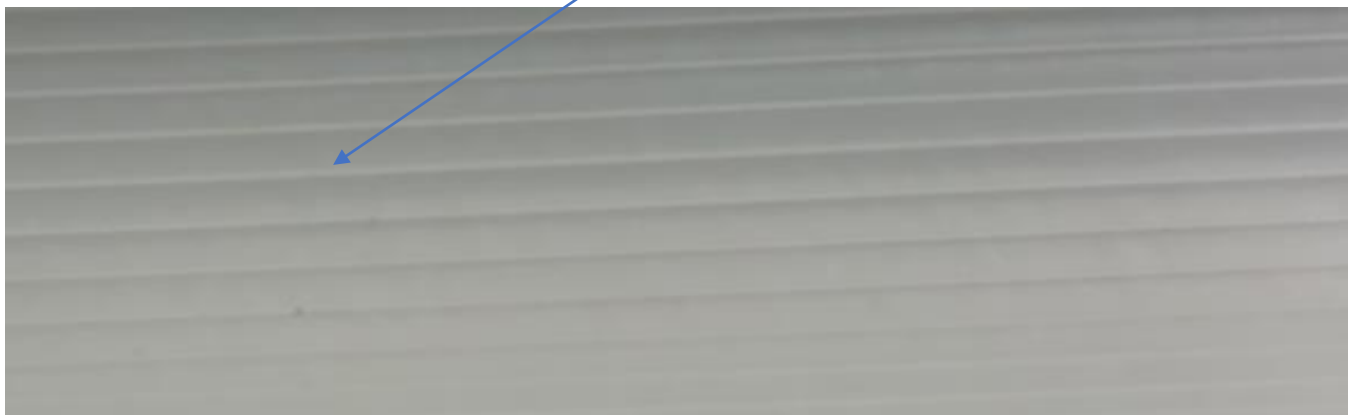
DIN EN 61386-21

Klassifizierung: 22211

Mindestdruckfestigkeit: 320N/5cm

Physikalische Werte:

- Material: PVC-U
- leichte Druckfestigkeit
- leichte Schlagfestigkeit
- temperaturbeständig von -5°C bis + 60°C
- nicht flammausbreitend
- korrosionsfest
- Mit innenliegenden Profilwellen



Verwendung:

Panzerrohr Typ KS.ELL, einsetzbar für leichte mechanische Belastungen, für alle Installationen im Aufputz, Hohlwänden und Zwischendecken.

Type: KS.ELL	16	20	25	32	40
Artikel-Nr.	400-320-216	400-320-220	400-320-225	400-320-232	400-320-240
Außen Ø (mm)*	16,0	20,0	25,0	32,0	40,0
Innen Ø (mm)	13,7	17,4	22,1	28,6	35,8
Bundinhalt (m)	74	100	50	38	14
Paletteninhalt (m)	4144	2800	1600	912	644

*fertigungsbedingte Maßtoleranzen nach DIN EN 60423

Stand: Januar 2020